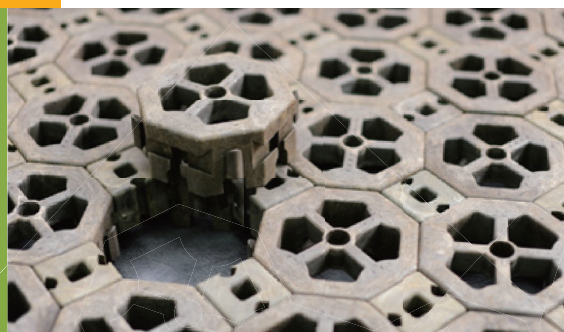
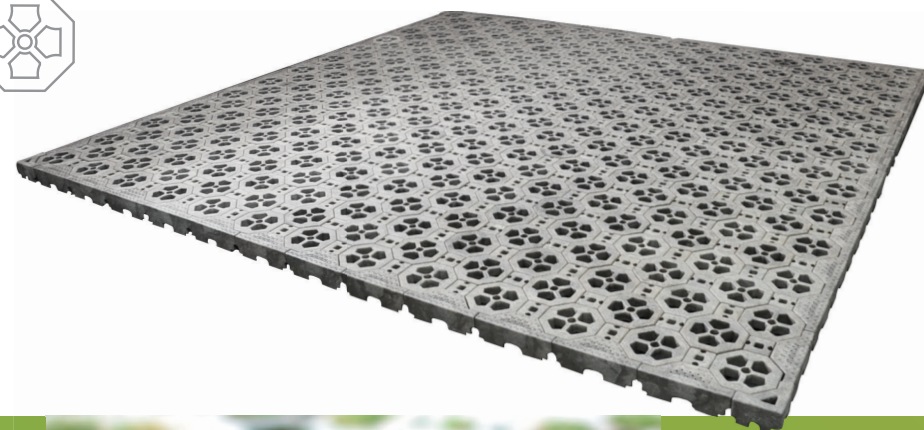


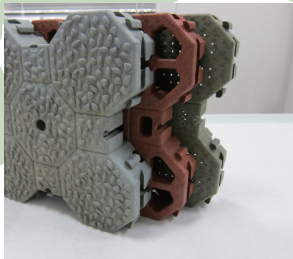
リサイクル素材で作った舗装材 エコ・ブロック



廃棄物の資源化でゴミゼロ化へ、
リサイクルで新たな価値を創出します

More
information

廃棄物ゼロ化

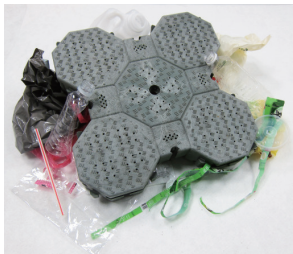


エコ・ブロックは従来コンクリート舗装と違って、主原料は100%回収廃プラスチックで製造した商品です。地球環境を始め、各性能のデザインから施工性までを考えた、エコロジーな環境貢献型のリサイクル製品です。



エコ・ブロックは特許インターロッキングデザインを採用することで、雨水が地面にしみ込みやすく、都市型水害や地盤沈下を緩和する効果も持ちます。軟弱地盤箇所における舗装でも、平坦性の確保に加えて、構造的強度を増やします。表面には滑りにくい加工を施しており、安全面もう一層UPします。エコ・ブロックは局部変換できますので、定期養護にもラクラク。施工工期は従来コンクリート舗装より早く、舗装路面騒音の減少、夏季の路面温度低減できます。

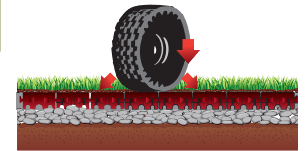
地球に優しい生産法



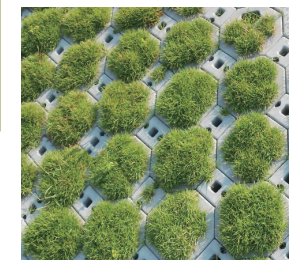
射出成型製の素材に100%使用済みプラスチック(レジ袋、ボトル類、カップやパック類等)で生産してまます。耐久性、耐候性、が特に優れています。二酸化炭素の排出量は大幅に減少できて、使用したエコ・ブロックにも回収して再製できます。産業廃棄物の無い会社を実現します。

歩行性、景観性を備え、自動給水システムや緑化舗装にも簡単に実現します。柔らかなグレー色と舗装の表面温度の上昇を抑える効果があり、地球温暖や気候調節にも貢献します。使用範囲は庭や駐車場や公園等、建築物の断熱性や景観の向上を目的として、屋根や屋上に植物を植える緑化するにもお勧めです。廃プラを再製利用し、快適で安定性の高い舗装材です。

施工簡単 組立ラクラク

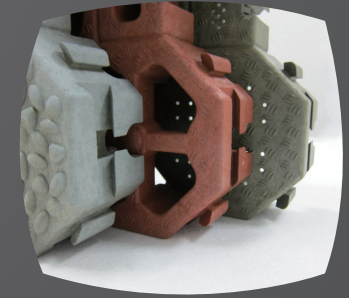


都市型緑化



商品規格

エコ・ブロックの部材が軽量で、仕様や色柄もそれぞれ特有のデザインがあり:緑化タイプ、密閉タイプ、石畳タイプ三種の種類で自由に組合わせます。100%リサイクル材料で作った舗装材、地球環境にも優しい『緑建材』です。



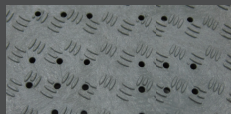
緑化タイプ

自然にマッチするデザイン、美しい舗装を演出します。



石畳タイプ

表面に凹凸をもつ石畳のような設計で、歩きながら足裏の筋肉を刺激!



密閉タイプ

滑り止め設計、ハイヒールでもOK!

商品名	五合一(大判サイズ)	八角本体	四角連結	Lコーナー	Tサイド	L連結	固定用杭	キャップ
商品番号	TB5-G	TB1-G	TSJ-G	TCJ-G	TTS-G	TLJ-G	B503/B504	B508/B509
規格寸法 (cm)	39.9×39.9×8.1	16.5×16.5×8.1	8.9×6.8×5.6	11.2×11.2×8.1	23.3×9×8.1	21.2×21.2×8.1	35/25	φ2.5×2.3 φ2.24×1.3
商品重量 (kgs)	3.305	0.59	0.18	0.31	0.48	0.685	0.030/0.025	N/A
商品面積 (㎡ / ft)	0.159/1.714	0.0272/0.293	0.006/0.065	0.0125/0.135	0.021/0.226	0.045/0.484	N/A	N/A
使用量(sq)	4	12	16	自由に選べる	自由に選べる	自由に選べる	自由に選べる	自由に選べる
商品番号	五合一(大判サイズ)	八角本体	四角連結	Lコーナー	Tサイド	L連結		
規格寸法 (cm)	39.9×39.9×8.1	16.5×16.5×8.1	8.9×6.8×5.6	11.2×11.2×8.1	23.3×9×8.1	21.2×21.2×8.1		
商品重量 (kgs)	4.42	0.61	0.2	0.345	0.515	0.855		
商品面積 (㎡ / ft)	0.159/1.714	0.0272/0.293	0.006/0.065	0.0125/0.135	0.021/0.226	0.045/0.484		
使用量(sq)	4	12	16	自由に選べる	自由に選べる	自由に選べる		
商品番号	五合一(大判サイズ)	八角本体	四角連結	Lコーナー	Tサイド	L連結		
規格寸法 (cm)	39.9×39.9×8.1	16.5×16.5×8.1	8.9×6.8×5.6	11.2×11.2×8.1	23.3×9×8.1	21.2×21.2×8.1		
商品重量 (kgs)	3.55	0.67	0.175	0.31	0.51	0.845		
商品面積 (㎡ / ft)	0.159/1.714	0.0272/0.293	0.006/0.065	0.0125/0.135	0.021/0.226	0.045/0.484		
使用量(sq)	4	12	16	自由に選べる	自由に選べる	自由に選べる		

※当社の製品は全リサイクルプラスチック再生した原料で作られた物であり、製品の色は主に茜色とコンクリート色(グレー)ですが、色違いや風化現象が発生する場合がございます。但し製品の強度や性能などは特に影響はございませんのでご安心ください。



エコ・ブロックの施工方法

- エコ・ブロックは特許の設計で、裏の部分は自動給水システムにも簡単に設置できます。地域や気候によって保水や透水など様々な施工法を変換できます。
- インターロッキング工法を採用することで、安定性と耐久荷性を更にグレードアップできます。
- 地球環境をはじめ、各性能のデザインから施工性までを考えました。
- 施工コストや施工騒音の低減を可能にします。
- 施工が容易で、工期短縮にも貢献、施工後養生時間不要、すぐに乗れます。



エコ・ブロック層:

景観緑化・交通の安全性・快適性など、路面の機能を確保する。隣接するブロックと合わせて荷重を分散します。

排水工法:

地域や気候により自動給水システムや保水シート等を配置します。

路床・敷砂:

均一な密度と厚さで(約3-5cm)ブロックの安定性と平坦性を確保するとともにエコ・ブロック層に加わる荷重を均一に分散して、路盤に伝達します。下層路盤材料には、現場近くで容易に入手できる材料を用いて、クラッシュラン、鉄鋼スラグ、砂などが用いられます。

遮水シート(マット):

水不足の地域にお勧めです。
例えば:砂漠

組み立て手順

エコ・ブロックはインターロッキング工法を採用することで、組み立てる時、手順は下記の通り:



エコ・ブロックの施工手順



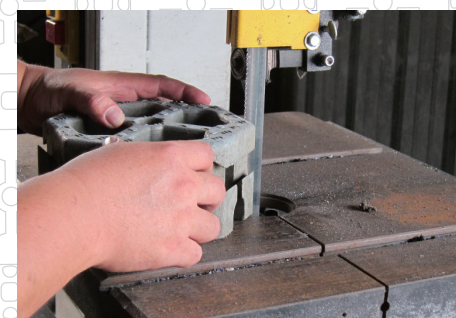
- 01 路床・路盤の施工
(敷砂、クラッシュラン)
- 02 自動給水システムを配置
- 03 エコ・ブロックの敷設
- 04 表土散布

舗装材の比較

	瀝青(れきせい)	コンクリート	エコ・ブロック
リサイクル	回収不能	回収不易	100%回収できます
有害質排出量	エネルギー消費量高く、二酸化炭素排出量も多い	エネルギー消費量が高い	プラスチック射出成型、二酸化炭素の排出量は少ない
施工者	専門業者	専門業者	素人
施工手順	複雑	複雑	簡単
施工工期	長い	長い	短い
裁断	不可能	可能、特別な機械が要ります	可能、普通の鋸で切れる
定期養護	手間かかる	手間かかる	養護容易、局部変換できる
重量	重い	重い	70%くらい軽くなった
排水率	悪い	悪い	良い、排水穴20箇所以上
緑化率	悪い	悪い	良い

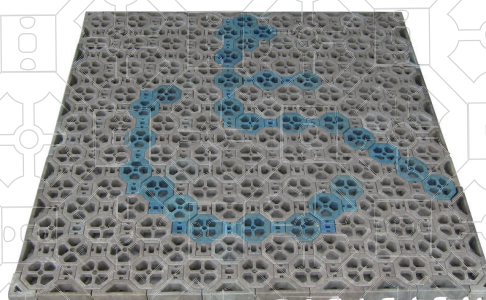


- 色違いや風化現象が発生する場合がございます

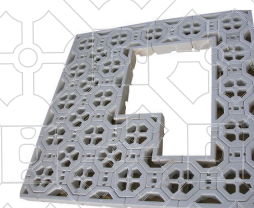


- 本製品は100%リサイクルプラスチックで、一般の切断機や鋸で切れます。

本製品は高強度で(厚さ約10mm)大型車輛を想定した荷重40トン以上に対応できます。平坦な土地や軟弱地盤箇所における舗装でも、平坦性の確保に加えて構造的強度を増やす。路面温度の上昇を抑制する。適用範囲は公園の広場、遊歩道、駐車場、屋上ガーデン等...



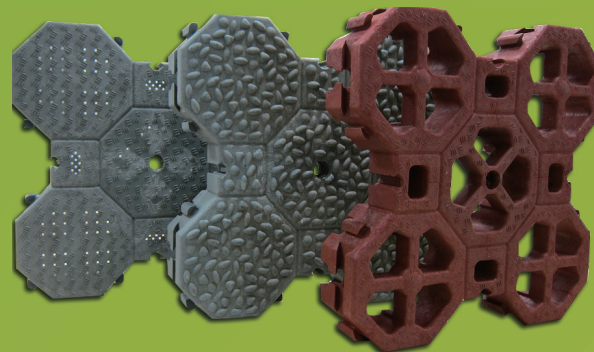
- 専用駐車場スペースの標示にも簡単に現れます。(図のように)



- L連結を使って、植物の成長スも簡単に作れます。



- 色や用途やデザインに合わせて様々なパターンでの緑化舗装が創り出せます。



 **SHOW FUU PLASTICS CO., LTD.**
® SINCE 1987



©2016 Show Fuu Plastics Co., Ltd.

秀府プラスチック株式会社

〒42877台湾台中市大雅区振興路133号

Tel : + 886 - 4 - 25683686 / Fax : + 886 - 4 - 25682616

メール: showfuu@outlook.com

Web : www.showfuu.com

- プラスチック射出成型加工製造 (90トン~4000トン)
- 金型製造
- グーリン建材 (エコ・ブロック、畦カバー)
- 折り畳み式デスク
- リサイクルゴミ箱 (120リットル~1100リットル)
- プラスチックパレット